



Technische Universität Ilmenau

Zentralinstitut für Bildung (ZIB),  
Evaluation und Lehrinnovation

EvaSys Administratorin

Maximilian Merz & Matthäus Micun (PERSÖNLICH)

## Auswertungsbericht Lehrveranstaltungsevaluation an die Lehrenden

Sehr geehrter Herr/Sehr geehrte Frau Maximilian Merz & Matthäus Micun,

Sie erhalten hier die Ergebnisse der automatisierten Auswertung der Umfrage "Algorithmen und Datenstrukturen 1 (Praktikum)" im SS 2024.

Fragebogen-Typ: LV-Eva-55

Es werden die einzelnen Mittelwerte der oben genannten Skalen aufgeführt.

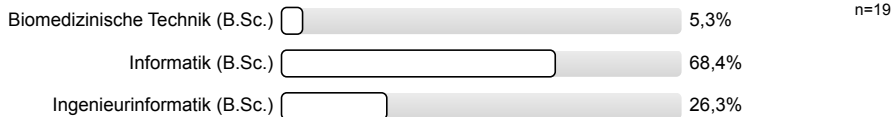
Im zweiten Teil des Auswertungsberichts werden die Mittelwerte aller einzelnen Fragen aufgelistet.

Mit freundlichen Grüßen  
Ihr Evaluationsteam

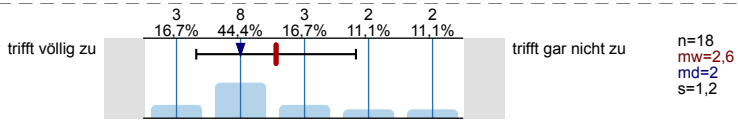


Fragen zur Lehrveranstaltung

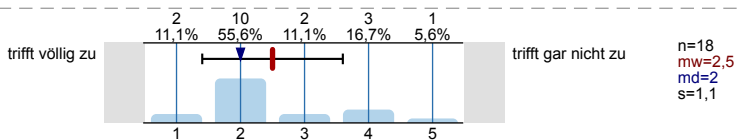
Welchen Studiengang studieren Sie?



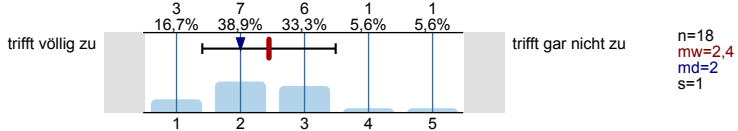
Die Lehrveranstaltung schließt an Wissen, Fähigkeiten bzw. Fertigkeiten an, die ich bereits in anderen Lehrveranstaltungen meines Studienganges erworben habe.



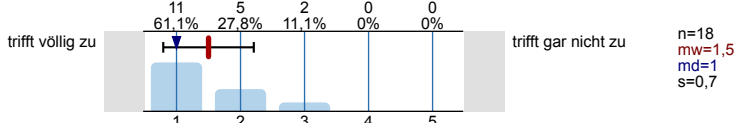
Um der Lehrveranstaltung folgen zu können, ist mein Vorwissen ausreichend.



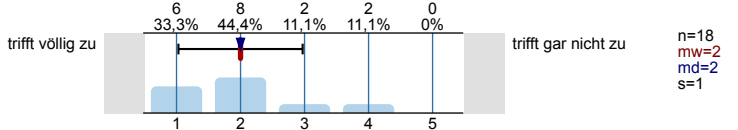
Ich habe mich bereits direkt vor der Veranstaltung für das Thema interessiert.



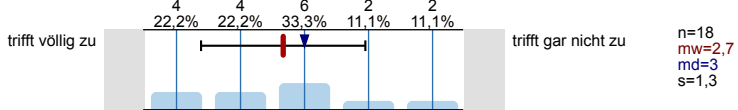
Ich habe in der Lehrveranstaltung Fähigkeiten bzw. Fertigkeiten erworben, die ich zukünftig benötigen werde.



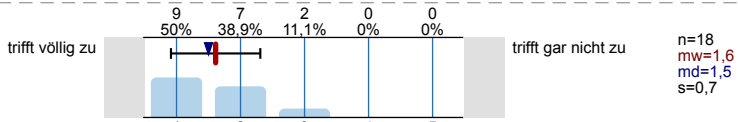
Die Lehrveranstaltung fördert mein Interesse an der behandelten Thematik.



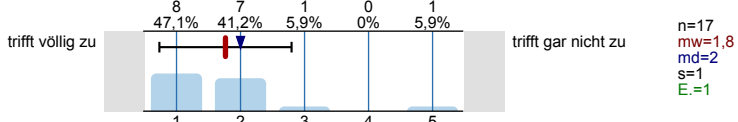
Ich fühlte mich motiviert, mich mit meinen eigenen Fragen und Themen einzubringen.



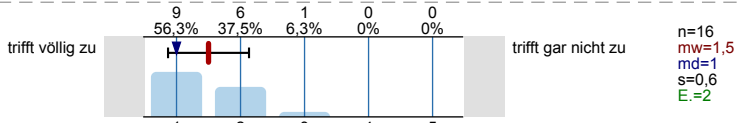
Die Veranstaltung ist klar strukturiert und einzelne Abschnitte bauen aufeinander auf (roter Faden).



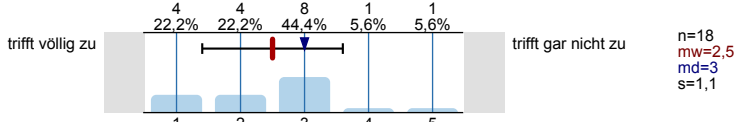
Die eingesetzten Medien und Hilfsmittel waren geeignet, die Vermittlung des Lehrstoffs zu unterstützen.



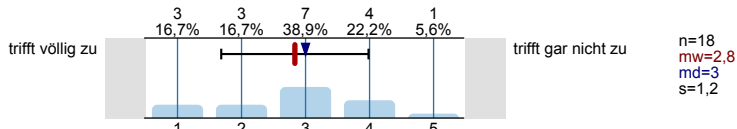
Die Rahmenbedingungen (Raum, Gruppengröße, Videoqualität etc.) waren für die Durchführung der Lehrveranstaltung geeignet.



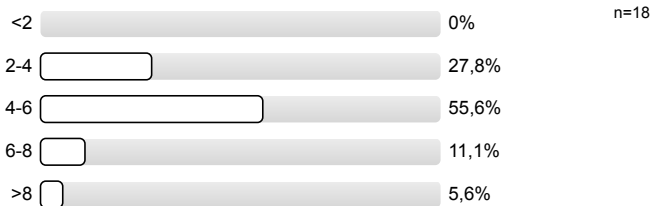
Ich habe momentan genügend Zeit, den für die Veranstaltung notwendigen Arbeitsaufwand (Vorbereitung, Teilnahme, Nachbereitung und Prüfungsvorbereitung) in mein Studium zu integrieren.



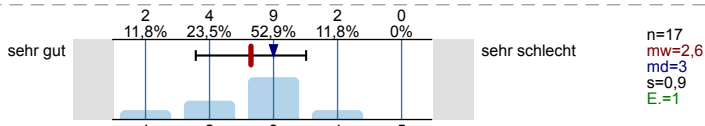
Für ähnliche Lehrveranstaltungen habe ich einen vergleichbaren Arbeitsaufwand.



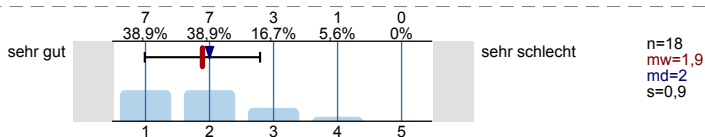
Wie viele Stunden investieren Sie im Durchschnitt jede Woche für die Lehrveranstaltung (inkl. Teilnahme)?



Wie denken Sie, werden Sie bei der Leistungsüberprüfung zur Lehrveranstaltung abschneiden?

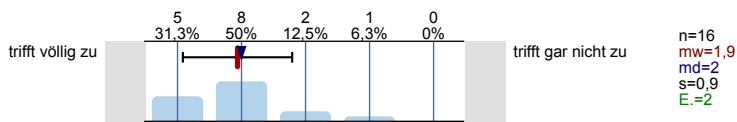


Wie bewerten Sie die Lehrveranstaltung insgesamt?

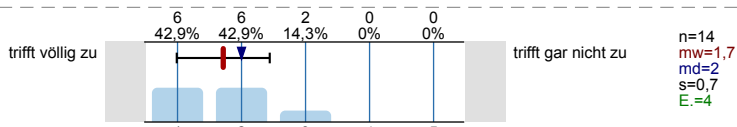


**Fragen zur/zum Dozentin/Dozenten**

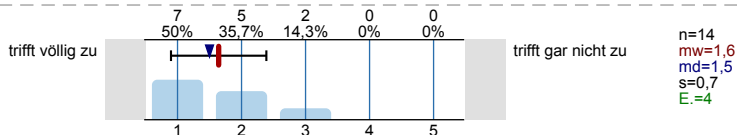
Die/der Lehrende vermittelt die Inhalte und Kompetenzen der Lehrveranstaltung verständlich.



Die/der Lehrende wirkt in ihrem/seinem Auftreten und ihrer/seiner Art der Wissensvermittlung professionell..



Die/der Lehrende agiert in der Lehrveranstaltung fachlich fundiert.



**Fragen zum Kompetenzerwerb**

In diesem Bereich haben Sie die Möglichkeit, anzugeben, in welchem Ausmaß Sie im Rahmen dieser Lehrveranstaltung Fach-, Methoden-, Sozial- und Selbstkompetenzen erworben oder weiterentwickelt haben. Nicht alle Kompetenzen werden in jeder Veranstaltung gleichermaßen vermittelt und die Einschätzung darüber ist keine Bewertung der Lehrveranstaltung. Dennoch ist es hilfreich, von Ihnen Feedback darüber zu erhalten, welche Kompetenzen aus Ihrer Sicht im Rahmen dieser Lehrveranstaltung besonders zum Tragen kommen.

Möchten Sie die kommenden 14 Fragen dazu beantworten?

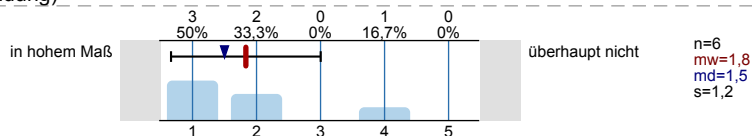


In welchem Ausmaß haben Sie die folgenden Kompetenzen im Rahmen der Lehrveranstaltung erworben oder weiterentwickelt?

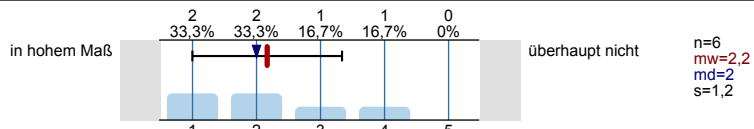
Beachten Sie, dass nicht jede Kompetenz in dieser Lehrveranstaltung vermittelt wird. Sollten demnach Aussagen nicht auf diese Lehrveranstaltung zutreffen, kreuzen Sie "keine Angabe" an.

**Fachkompetenzen** (Fachkenntnisse, -methoden und deren Anwendung)

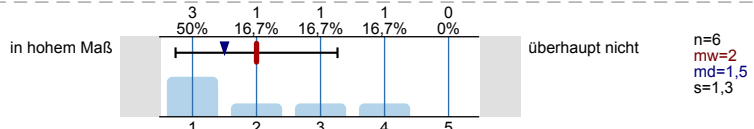
Fachspezifische theoretische Kenntnisse (Fachwissen zu zentralen Theorien und Themen)



Fachspezifische methodische Kenntnisse (Kenntnis von speziellen Analyseverfahren, Berechnungsverfahren, Vorgehensweisen etc.)



Praktische und anwendungsbezogene fachliche Fähigkeiten (Anwendung von speziellen Analyse-/ Forschungsverfahren, Anwendersoftware etc.)

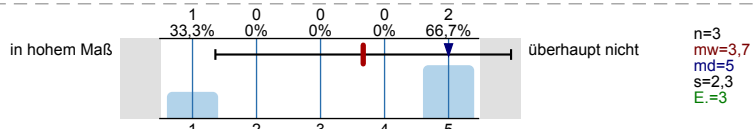


In welchem Ausmaß haben Sie die folgenden Kompetenzen im Rahmen der Lehrveranstaltung erworben oder weiterentwickelt?

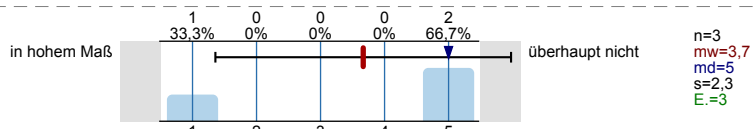
Beachten Sie, dass nicht jede Kompetenz in dieser Lehrveranstaltung vermittelt wird. Sollten demnach Aussagen nicht auf diese Lehrveranstaltung zutreffen, kreuzen Sie "keine Angabe" an.

**Methodenkompetenzen** (vom Fach unabhängig einsetzbare Kenntnisse und Fähigkeiten, die es ermöglichen, neue und komplexe Aufgaben und Probleme selbstständig und flexibel zu bewältigen)

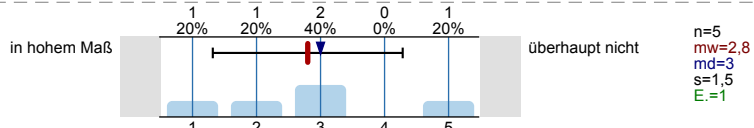
Wissenschaftliches Schreiben (Berichte, Protokolle, wissenschaftliche Aufsätze, o.Ä.)



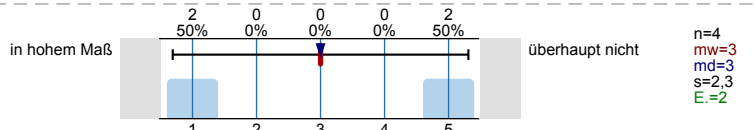
Präsentationsfähigkeit (Produkte, Ideen, Berichte o.Ä. einem Publikum präsentieren)



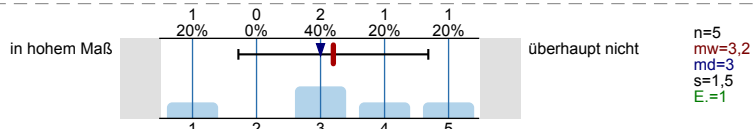
Analytische Fähigkeiten (Erfassen komplexer Sachverhalte, Systematisierung, Einordnung und Herstellen von Beziehungen zwischen einzelnen Aspekten)



Informations- und Wissensmanagement (Informationen aus verschiedenen Quellen erschließen, aufbereiten und analysieren)



Transferfähigkeit (Anwenden von vorhandenem Wissen und Fähigkeiten auf neue Frage- und Problemstellungen)

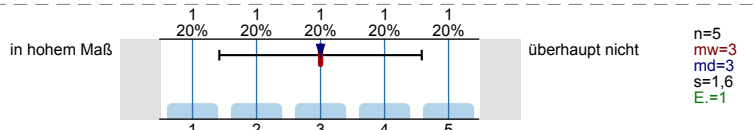


In welchem Ausmaß haben Sie die folgenden Kompetenzen im Rahmen der Lehrveranstaltung erworben oder weiterentwickelt?

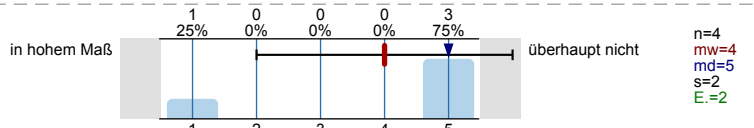
Beachten Sie, dass nicht jede Kompetenz in dieser Lehrveranstaltung vermittelt wird. Sollten demnach Aussagen nicht auf diese Lehrveranstaltung zutreffen, kreuzen Sie "keine Angabe" an.

**Sozialkompetenzen** (Kenntnisse und Fähigkeiten in Bezug auf Kommunikation, Kooperation und Konfliktmanagement in verschiedenen Lebenssituationen)

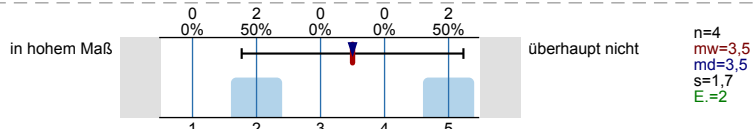
Teamfähigkeit (produktives und kooperatives Zusammenarbeiten)



Kommunikative Fähigkeiten (verständliches, am Empfänger orientiertes Ausdrücken)



Diskussionsfähigkeit (angemessenes, argumentatives Vertreten des eigenen Standpunktes unter Berücksichtigung der Position(en) anderer)

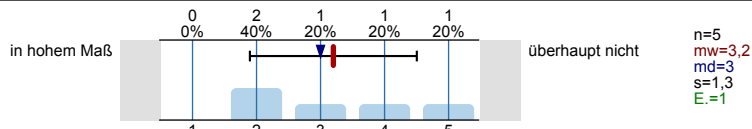


In welchem Ausmaß haben Sie die folgenden Kompetenzen im Rahmen der Lehrveranstaltung erworben oder weiterentwickelt?

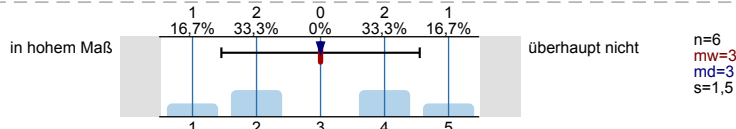
Beachten Sie, dass nicht jede Kompetenz in dieser Lehrveranstaltung vermittelt wird. Sollten demnach Aussagen nicht auf diese Lehrveranstaltung zutreffen, kreuzen Sie "keine Angabe" an.

**Selbstkompetenzen** (Kenntnisse und Fähigkeiten sowie die Bereitschaft eigenständig und verantwortlich zu handeln, das eigene Handeln und das Handeln anderer zu reflektieren und sich weiterzuentwickeln)

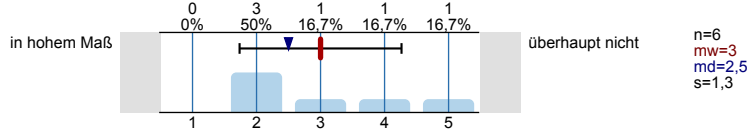
Selbstdisziplin (konsequente Zielverfolgung, ohne sich ablenken zu lassen)



Belastungsfähigkeit (Fähigkeit, unter physischen und psychischen Belastungen arbeiten zu können)

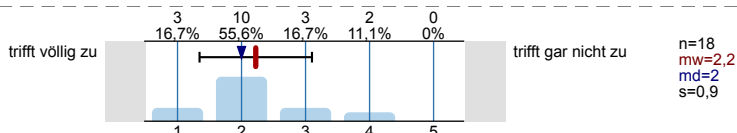


Selbständiges Arbeiten (innerhalb eines vorgegebenen, begrenzten Rahmens werden arbeitsrelevante Entscheidungen getroffen und in die Tat umgesetzt)



**Kompetenzerwartung**

Die vermittelten Kompetenzen entsprechen meiner Erwartung zu Beginn der Lehrveranstaltung.



**Anmerkungen**

Gibt es etwas, was Sie zu dieser Lehrveranstaltung noch anmerken möchten?

- Das Makefile könnte erklärt werden (zum Beispiel weil es hilfreich sein kann, die Anzahl an ausgegebenen Zeilen mit dem -unified Argument zu ändern, da es sonst bei sehr vielen Zeilen sehr lang werden kann)
 

Die Praktischen Aufgaben bauen teilweise aufeinander auf (was gut ist), aber die Ordner der Aufgaben sind getrennt, sodass man seine Lösung der einen Aufgabe rüberkopieren muss. Das kann stören, wenn man einen Fehler gefunden hat und es bei allen Kopien ändern muss.

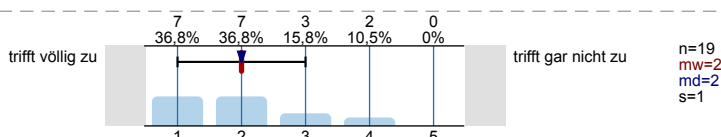
WebIDE finde ich nicht so gut, da ich finde, dass jeder seine eigene Entwicklungsumgebung einrichten können muss
- Das Praktikum hilft dabei, die Vorlesungsinhalte besser zu verstehen. Es gibt eine gute Balance zwischen dem Teil, der schon fertig programmiert ist und dem Teil, den man selber programmieren muss.
- Das Praktikum hilft inhalte zu verstehen und zu vertiefen. Das Praktikum 0 ergenzt die nicht vorhanden Programmierparadigmen Kenntnisse der ll'ler
- Der Termin für die Fragen war, nach meinem Empfinden, zu nah am Termin für das bekommen der Aufgaben. Dadurch hatte ich, aufgrund der Aufgaben aus anderen Modulen, zu wenig Zeit um mir die Praktikumsaufgaben in ruhen anzuschauen, zu durchdenken und so ausreichend Fragen mit in den Termin mitzubringen. Inhaltlich war ich aber sehr zufrieden.
- Die Übung am Freitag war qualitativ deutlich besser als die Montagsübung
- Ich finde die Veranstaltung super. Nur um die Aufgabenstellungen zu verstehen braucht man manchmal etwas Zeit
- Manche der Übungsaufgaben wären vermutlich besser als Praktikumsaufgaben geeignet da die meisten Praktika ein bereits in Pseudocode gegebenes Programm aus der Vorlesung in C++ implementieren. Das ist nicht wirklich eine Herausforderung was tatsächliches Programmieren angeht sondern eher etwas wo getestet wird wie viele unnötige Fehler man einbaut. In den Übungen hingegen wird teilweise ein Transfer in PseudoCode verlangt was möglicherweise auch in C++ eine interessante Aufgabe wäre. Abgesehen davon wäre es wünschenswert bei der Abgabe ebenfalls wie bei den Tests die Leerzeichen zu ignorieren, das führt zu sehr frustrierenden suchen nach einem Fehler der nicht existiert. Mehr Einführung hinsichtlich Make, Complern, WSL und workspace-setup wäre sehr wünschenswert
- Manchmal versteht man alles und manchmal wäre es so als hätte man erst angefangen zu programmieren
- Zu Beginn hoher Installationsaufwand, der hätte vermieden werden können, indem man auf die Online-Umgebung hingewiesen hätte, zumal es bei Praktikum 1 technische Probleme gab.
 

Ansonsten ist das Praktikum sehr zeitintensiv und stellenweise recht schwer, wobei bei letzterem am Praktikumstermin am Donnerstag geholfen werden kann.

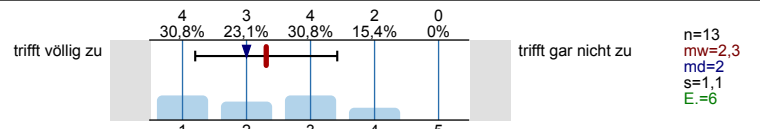
**Individuelle Fragen zur Lehrveranstaltung**

An dieser Stelle folgt die Beantwortung individueller Fragen zur Lehrveranstaltung. Falls Ihre Dozentin bzw. Ihr Dozent keine eigenen Fragen an Sie gerichtet hat, klicken Sie auf "Weiter".

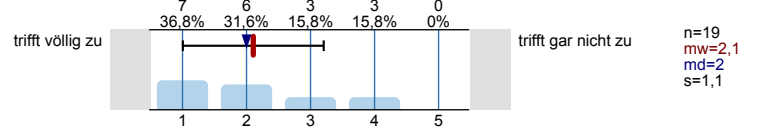
Das Begleitmaterial bzw. die Selbstlernprogramme sind hilfreich.



Die Werkstatt- bzw. Laborräume sind für die Praxisversuche entsprechend ausgestattet.



Der Praxisbezug der zu lösenden Aufgaben oder durchzuführenden Praktika werden deutlich.

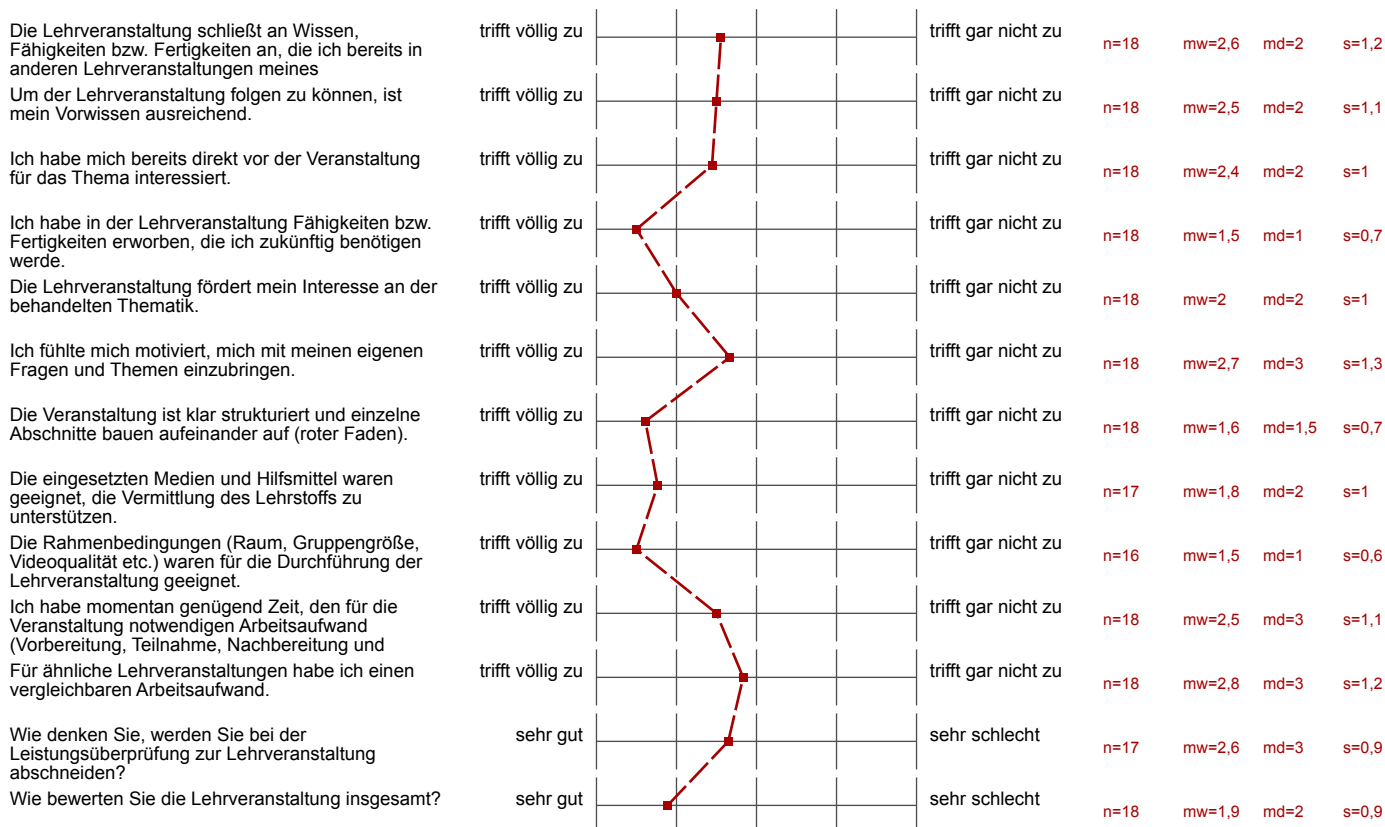


# Profillinie

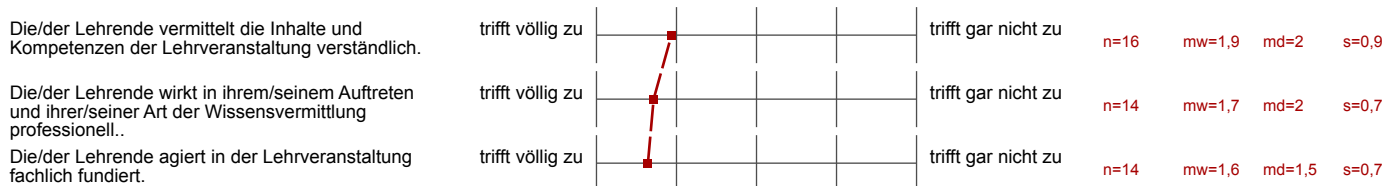
Teilbereich: Fakultät IA  
 Name der/des Lehrenden: Maximilian Merz & Matthäus Micun  
 Titel der Lehrveranstaltung: Algorithmen und Datenstrukturen 1 (Praktikum)  
 (Name der Umfrage)

Verwendete Werte in der Profillinie: Mittelwert

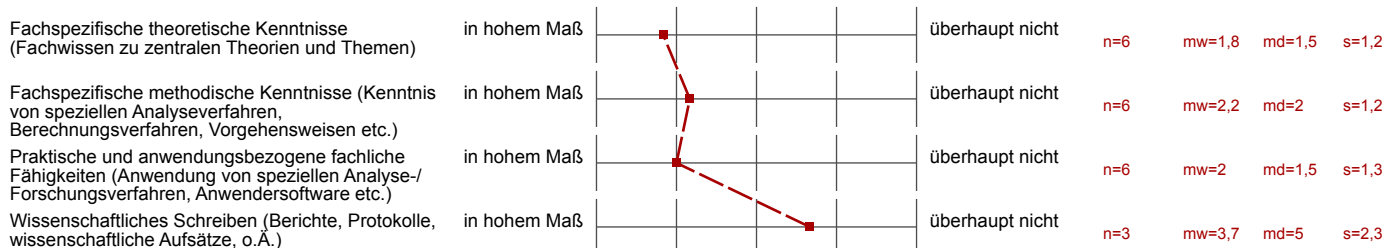
## Fragen zur Lehrveranstaltung

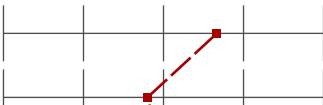
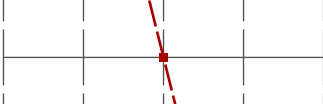

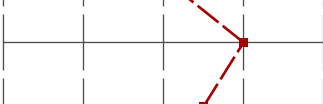
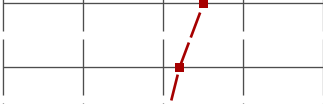
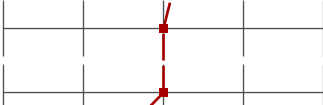

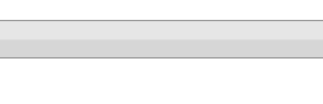

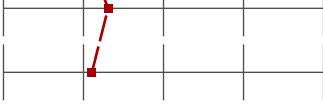


## Fragen zur/zum Dozentin/Dozenten






## Fragen zum Kompetenzerwerb



Präsentationsfähigkeit (Produkte, Ideen, Berichte o. Ä. einem Publikum präsentieren)	in hohem Maß		überhaupt nicht	n=3	mw=3,7	md=5	s=2,3
Analytische Fähigkeiten (Erfassen komplexer Sachverhalte, Systematisierung, Einordnung und Herstellen von Beziehungen zwischen einzelnen Informations- und Wissensmanagement (Informationen aus verschiedenen Quellen erschließen, aufbereiten und analysieren)	in hohem Maß		überhaupt nicht	n=5	mw=2,8	md=3	s=1,5
Transferfähigkeit (Anwenden von vorhandenem Wissen und Fähigkeiten auf neue Frage- und Problemstellungen)	in hohem Maß		überhaupt nicht	n=5	mw=3,2	md=3	s=1,5
Teamfähigkeit (produktives und kooperatives Zusammenarbeiten)	in hohem Maß		überhaupt nicht	n=5	mw=3	md=3	s=1,6
Kommunikative Fähigkeiten (verständliches, am Empfänger orientiertes Ausdrücken)	in hohem Maß		überhaupt nicht	n=4	mw=4	md=5	s=2
Diskussionsfähigkeit (angemessenes, argumentatives Vertreten des eigenen Standpunktes unter Berücksichtigung der Position)	in hohem Maß		überhaupt nicht	n=4	mw=3,5	md=3,5	s=1,7
Selbstdisziplin (konsequente Zielverfolgung, ohne sich ablenken zu lassen)	in hohem Maß		überhaupt nicht	n=5	mw=3,2	md=3	s=1,3
Belastungsfähigkeit (Fähigkeit, unter physischen und psychischen Belastungen arbeiten zu können)	in hohem Maß		überhaupt nicht	n=6	mw=3	md=3	s=1,5
Selbständiges Arbeiten (innerhalb eines vorgegebenen, begrenzten Rahmens werden arbeitsrelevante Entscheidungen getroffen und in Die vermittelten Kompetenzen entsprechen meiner Erwartung zu Beginn der Lehrveranstaltung.	in hohem Maß		überhaupt nicht	n=6	mw=3	md=2,5	s=1,3
	trifft völlig zu		trifft gar nicht zu	n=18	mw=2,2	md=2	s=0,9

### Individuelle Fragen zur Lehrveranstaltung

Das Begleitmaterial bzw. die Selbstlernprogramme sind hilfreich.	trifft völlig zu		trifft gar nicht zu	n=19	mw=2	md=2	s=1
Die Werkstatt- bzw. Laborräume sind für die Praxisversuche entsprechend ausgestattet.	trifft völlig zu		trifft gar nicht zu	n=13	mw=2,3	md=2	s=1,1
Der Praxisbezug der zu lösenden Aufgaben oder durchzuführenden Praktika werden deutlich.	trifft völlig zu		trifft gar nicht zu	n=19	mw=2,1	md=2	s=1,1