



Technische Universität Ilmenau

Zentralinstitut für Bildung (ZIB),
Evaluation und Lehrinnovation

EvaSys Administratorin

M.Sc. Maximilian Merz (PERSÖNLICH)

Auswertungsbericht Lehrveranstaltungsevaluation an die Lehrenden

Sehr geehrter Herr M.Sc. Merz,

Sie erhalten hier die Ergebnisse der automatisierten Auswertung der Umfrage "Algorithms (Merz)" im SS 2024.

Fragebogen-Typ: LV-Eva-64

Es werden die einzelnen Mittelwerte der oben genannten Skalen aufgeführt.

Im zweiten Teil des Auswertungsberichts werden die Mittelwerte aller einzelnen Fragen aufgelistet.

Mit freundlichen Grüßen
Ihr Evaluationsteam



M.Sc. Maximilian Merz
Algorithms (Merz)
Erfasste Fragebögen = 27

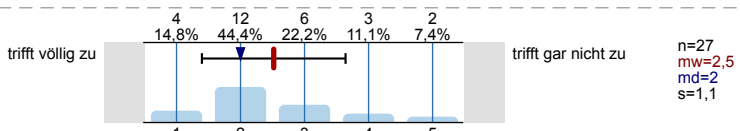
Fragen zur Lehrveranstaltung

Welchen Studiengang studieren Sie?

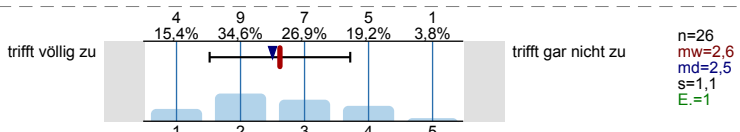
Ingenieurinformatik (M.Sc.) 7,4% n=27

Research in Computer & Systems Engineering (M. Sc.) 92,6%

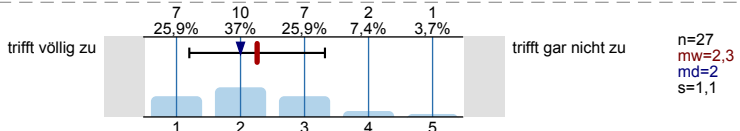
Die Lehrveranstaltung schließt an Wissen, Fähigkeiten bzw. Fertigkeiten an, die ich bereits in anderen Lehrveranstaltungen meines Studienganges erworben habe.



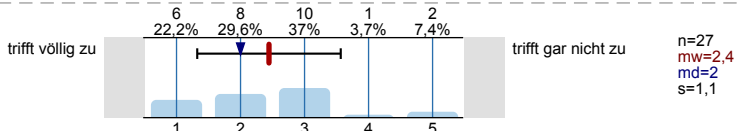
Um der Lehrveranstaltung folgen zu können, ist mein Vorwissen ausreichend.



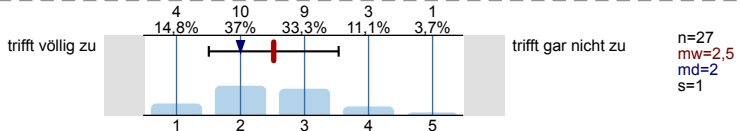
Ich habe mich bereits direkt vor der Veranstaltung für das Thema interessiert.



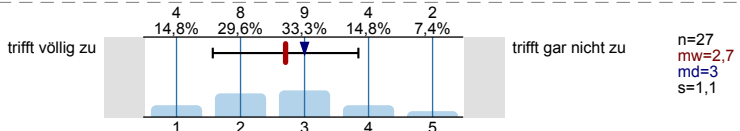
Ich habe in der Lehrveranstaltung Fähigkeiten bzw. Fertigkeiten erworben, die ich zukünftig benötigen werde.



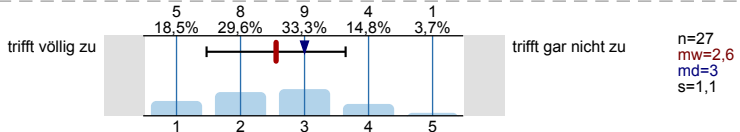
Die Lehrveranstaltung fördert mein Interesse an der behandelten Thematik.



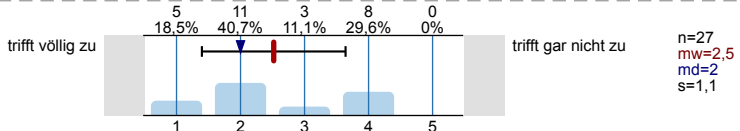
Ich fühlte mich motiviert, mich mit meinen eigenen Fragen und Themen einzubringen.



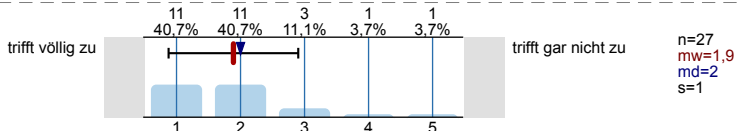
Die Veranstaltung ist klar strukturiert und einzelne Abschnitte bauen aufeinander auf (roter Faden).



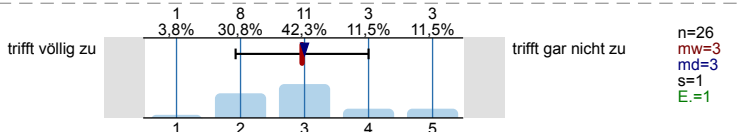
Die eingesetzten Medien und Hilfsmittel waren geeignet, die Vermittlung des Lehrstoffs zu unterstützen.



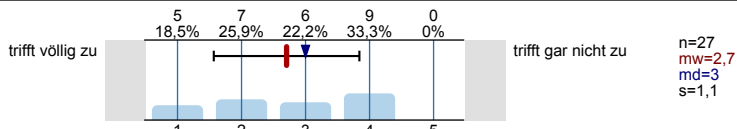
Die Rahmenbedingungen (Raum, Gruppengröße, Videoqualität etc.) waren für die Durchführung der Lehrveranstaltung geeignet.



Ich habe momentan genügend Zeit, den für die Veranstaltung notwendigen Arbeitsaufwand (Vorbereitung, Teilnahme, Nachbereitung und Prüfungsvorbereitung) in mein Studium zu integrieren.



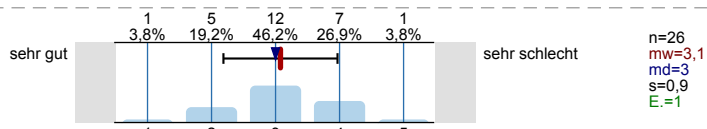
Für ähnliche Lehrveranstaltungen habe ich einen vergleichbaren Arbeitsaufwand.



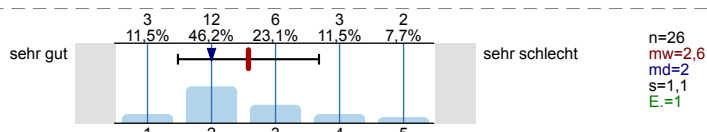
Wie viele Stunden investieren Sie im Durchschnitt jede Woche für die Lehrveranstaltung (inkl. Teilnahme)?



Wie denken Sie, werden Sie bei der Leistungsüberprüfung zur Lehrveranstaltung abschneiden?

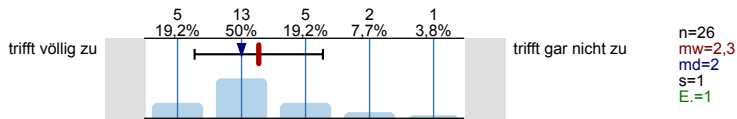


Wie bewerten Sie die Lehrveranstaltung insgesamt?

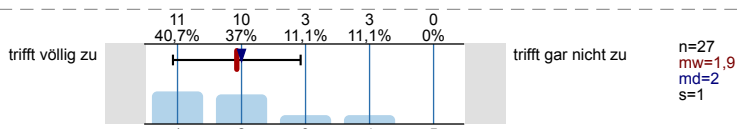


Fragen zur/zum Dozentin/Dozenten

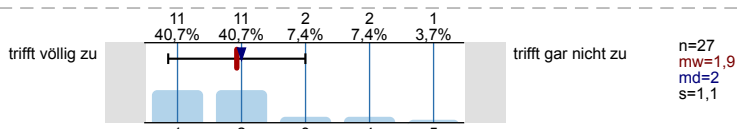
Die/der Lehrende vermittelt die Inhalte und Kompetenzen der Lehrveranstaltung verständlich.



Die/der Lehrende wirkt in ihrem/seinem Auftreten und ihrer/seiner Art der Wissensvermittlung professionell..



Die/der Lehrende agiert in der Lehrveranstaltung fachlich fundiert.



Fragen zum Kompetenzerwerb

In diesem Bereich haben Sie die Möglichkeit, anzugeben, in welchem Ausmaß Sie im Rahmen dieser Lehrveranstaltung Fach-, Methoden-, Sozial- und Selbstkompetenzen erworben oder weiterentwickelt haben. Nicht alle Kompetenzen werden in jeder Veranstaltung gleichermaßen vermittelt und die Einschätzung darüber ist keine Bewertung der Lehrveranstaltung. Dennoch ist es hilfreich, von Ihnen Feedback darüber zu erhalten, welche Kompetenzen aus Ihrer Sicht im Rahmen dieser Lehrveranstaltung besonders zum Tragen kommen.

Möchten Sie die kommenden 14 Fragen dazu beantworten?

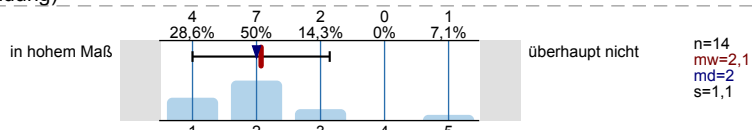


In welchem Ausmaß haben Sie die folgenden Kompetenzen im Rahmen der Lehrveranstaltung erworben oder weiterentwickelt?

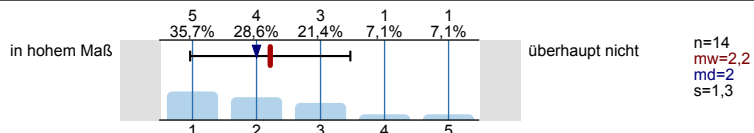
Beachten Sie, dass nicht jede Kompetenz in dieser Lehrveranstaltung vermittelt wird. Sollten demnach Aussagen nicht auf diese Lehrveranstaltung zutreffen, kreuzen Sie "keine Angabe" an.

Fachkompetenzen (Fachkenntnisse, -methoden und deren Anwendung)

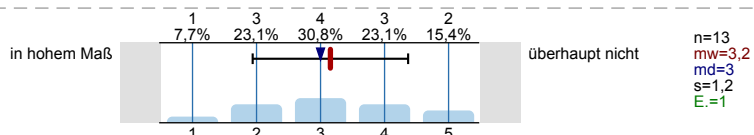
Fachspezifische theoretische Kenntnisse (Fachwissen zu zentralen Theorien und Themen)



Fachspezifische methodische Kenntnisse (Kenntnis von speziellen Analyseverfahren, Berechnungsverfahren, Vorgehensweisen etc.)



Praktische und anwendungsbezogene fachliche Fähigkeiten (Anwendung von speziellen Analyse-/Forschungsverfahren, Anwendersoftware etc.)

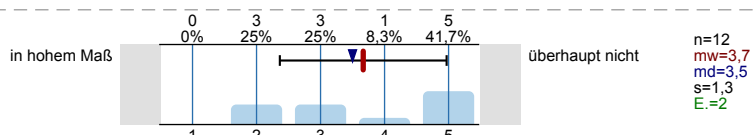


In welchem Ausmaß haben Sie die folgenden Kompetenzen im Rahmen der Lehrveranstaltung erworben oder weiterentwickelt?

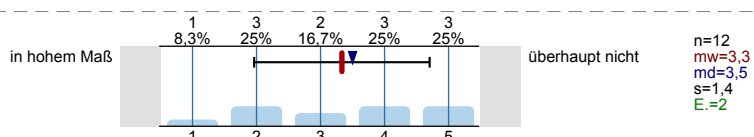
Beachten Sie, dass nicht jede Kompetenz in dieser Lehrveranstaltung vermittelt wird. Sollten demnach Aussagen nicht auf diese Lehrveranstaltung zutreffen, kreuzen Sie "keine Angabe" an.

Methodenkompetenzen (vom Fach unabhängig einsetzbare Kenntnisse und Fähigkeiten, die es ermöglichen, neue und komplexe Aufgaben und Probleme selbstständig und flexibel zu bewältigen)

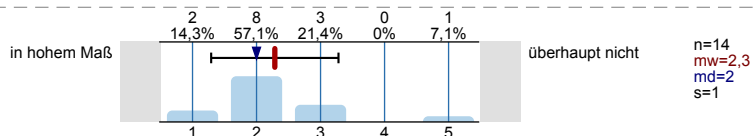
Wissenschaftliches Schreiben (Berichte, Protokolle, wissenschaftliche Aufsätze, o.Ä.)



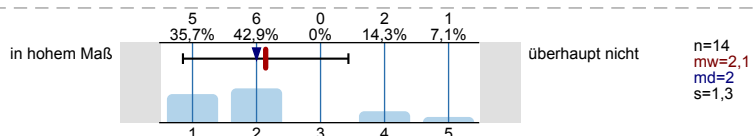
Präsentationsfähigkeit (Produkte, Ideen, Berichte o.Ä. einem Publikum präsentieren)



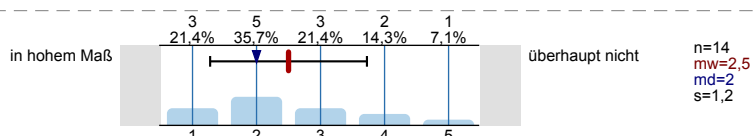
Analytische Fähigkeiten (Erfassen komplexer Sachverhalte, Systematisierung, Einordnung und Herstellen von Beziehungen zwischen einzelnen Aspekten)



Informations- und Wissensmanagement (Informationen aus verschiedenen Quellen erschließen, aufbereiten und analysieren)



Transferfähigkeit (Anwenden von vorhandenem Wissen und Fähigkeiten auf neue Frage- und Problemstellungen)

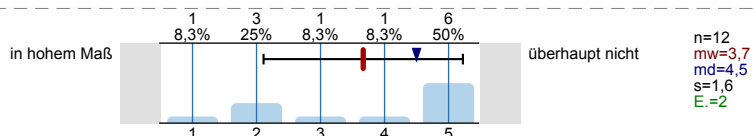


In welchem Ausmaß haben Sie die folgenden Kompetenzen im Rahmen der Lehrveranstaltung erworben oder weiterentwickelt?

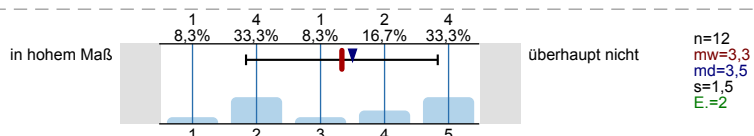
Beachten Sie, dass nicht jede Kompetenz in dieser Lehrveranstaltung vermittelt wird. Sollten demnach Aussagen nicht auf diese Lehrveranstaltung zutreffen, kreuzen Sie "keine Angabe" an.

Sozialkompetenzen (Kenntnisse und Fähigkeiten in Bezug auf Kommunikation, Kooperation und Konfliktmanagement in verschiedenen Lebenssituationen)

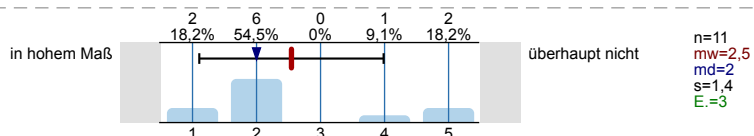
Teamfähigkeit (produktives und kooperatives Zusammenarbeiten)



Kommunikative Fähigkeiten (verständliches, am Empfänger orientiertes Ausdrücken)



Diskussionsfähigkeit (angemessenes, argumentatives Vertreten des eigenen Standpunktes unter Berücksichtigung der Position(en) anderer)

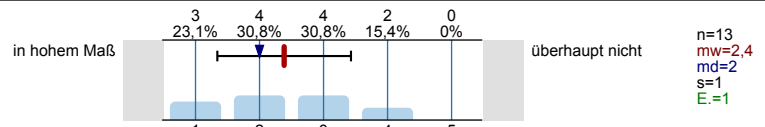


In welchem Ausmaß haben Sie die folgenden Kompetenzen im Rahmen der Lehrveranstaltung erworben oder weiterentwickelt?

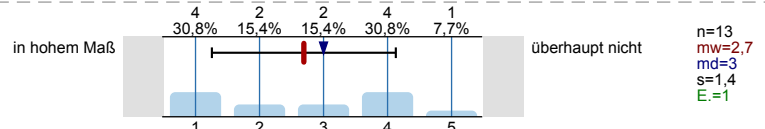
Beachten Sie, dass nicht jede Kompetenz in dieser Lehrveranstaltung vermittelt wird. Sollten demnach Aussagen nicht auf diese Lehrveranstaltung zutreffen, kreuzen Sie "keine Angabe" an.

Selbstkompetenzen (Kenntnisse und Fähigkeiten sowie die Bereitschaft eigenständig und verantwortlich zu handeln, das eigene Handeln und das Handeln anderer zu reflektieren und sich weiterzuentwickeln)

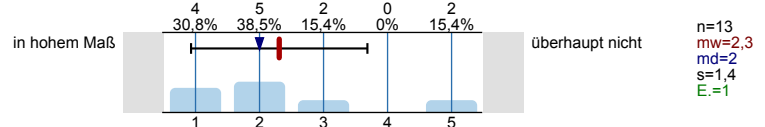
Selbstdisziplin (konsequente Zielverfolgung, ohne sich ablenken zu lassen)



Belastungsfähigkeit (Fähigkeit, unter physischen und psychischen Belastungen arbeiten zu können)

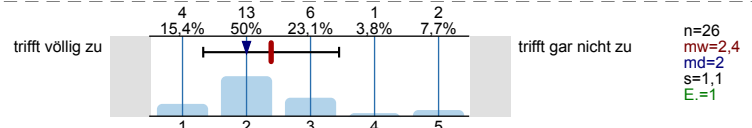


Selbständiges Arbeiten (innerhalb eines vorgegebenen, begrenzten Rahmens werden arbeitsrelevante Entscheidungen getroffen und in die Tat umgesetzt)



Kompetenzerwartung

Die vermittelten Kompetenzen entsprechen meiner Erwartung zu Beginn der Lehrveranstaltung.



Anmerkungen

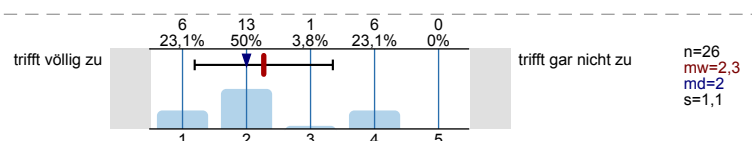
Gibt es etwas, was Sie zu dieser Lehrveranstaltung noch anmerken möchten?

- Best animated video explanations from youtube can be shown in the main class.
- Better slides
 - Better audio experience
 - Better reference materials
 - Recorded explanations
- In the exams while using other method and getting same answer should be rewarded with marks and not deducted.
- It could be interesting to learn the practical application of the algorithms and their use in the industry.
- I think in the theory part there are too many derivations and proofs which should not be taught in such detail. Instead more time should be allocated to solving examples as they give a better understanding about the topic
- It should add more practical material like real time programming examples and implementation.
- It would be better if a soft copy of solutions for exercise problems are shared after every seminar. It helps to resolve ambiguities in our hand written notes during our exam preparation
- It would be great if there are more examples in course slides. Slides are not easy to understand. Would be great if slides become easy to understand and more explanatory
- Lectures are easy, exams are tough
- make it more research based, introduce term paper and modern innovation for further growth. Introduce assessment to help to justify ourself.
- No (2 Nennungen)
- No.
- The TA on Thursday class teaches well, and we can understand his effort, but the content is not easy
- This course is Algorithm and there are multiple approaches for the same question. So all the approach must be considered in the exam
- This semester seminars are much more helpful than a year ago, but lecture slides still feel may be too mathematically formal. It is correct, no doubt, but looks scary at the beginning.

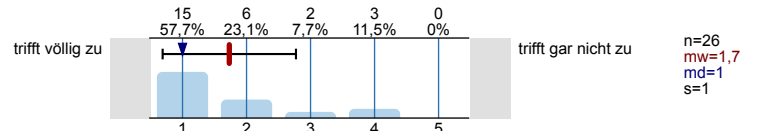
Individuelle Fragen zur Lehrveranstaltung

An dieser Stelle folgt die Beantwortung individueller Fragen zur Lehrveranstaltung. Falls Ihre Dozentin bzw. Ihr Dozent keine eigenen Fragen an Sie gerichtet hat, klicken Sie auf "Weiter".

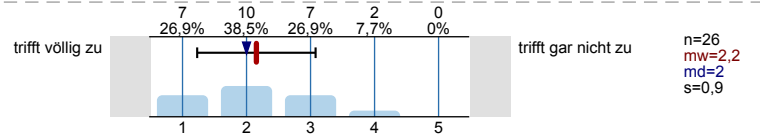
The exercises are coordinated with the accompanying lecture in terms of time and content.



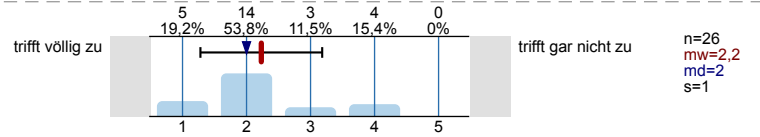
The instructor responds to individual questions.



The teacher succeeds in presenting the content in a clear and understandable way.



The requirements and objectives of the course are transparent.

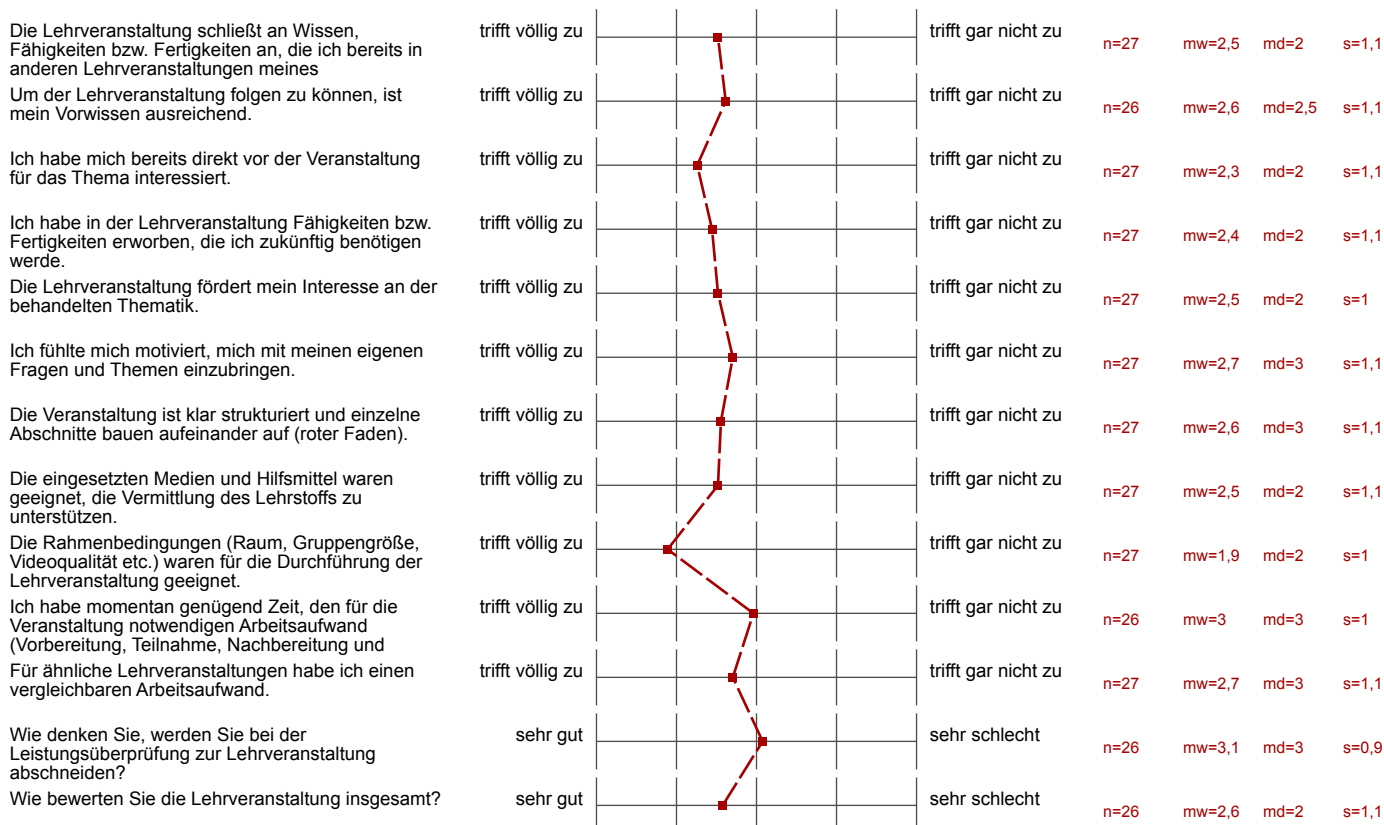


Profillinie

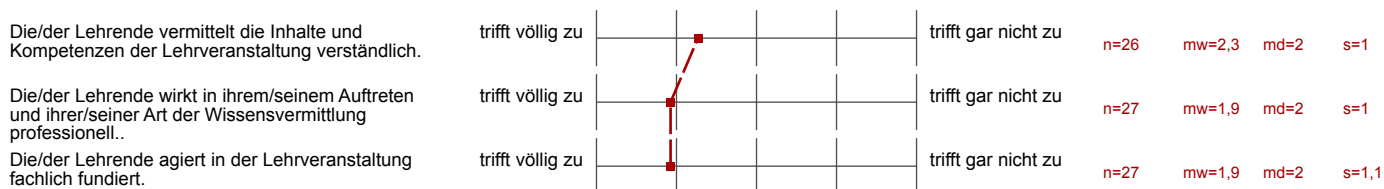
Teilbereich: Fakultät IA
 Name der/des Lehrenden: M.Sc. Maximilian Merz
 Titel der Lehrveranstaltung: Algorithms (Merz)
 (Name der Umfrage)

Verwendete Werte in der Profillinie: Mittelwert

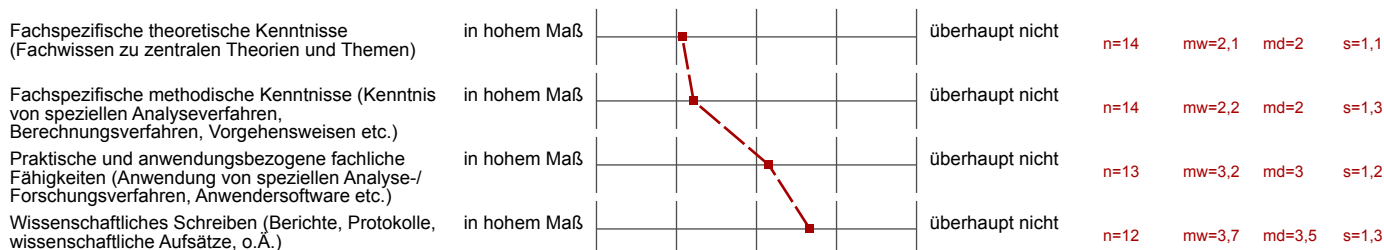
Fragen zur Lehrveranstaltung

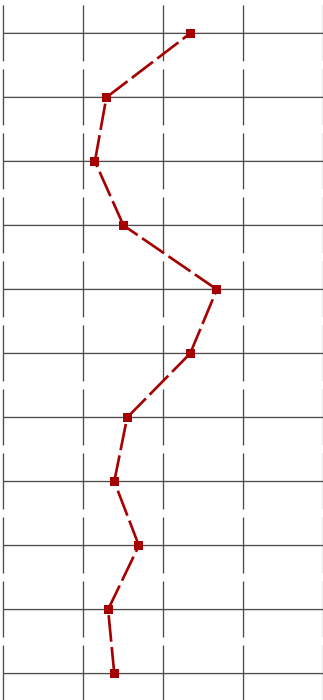




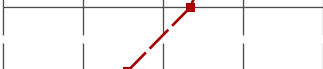
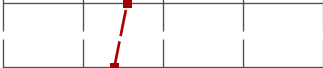






Fragen zur/zum Dozentin/Dozenten







Fragen zum Kompetenzerwerb



Präsentationsfähigkeit (Produkte, Ideen, Berichte o. Ä. einem Publikum präsentieren)	in hohem Maß		überhaupt nicht	n=12	mw=3,3	md=3,5	s=1,4
Analytische Fähigkeiten (Erfassen komplexer Sachverhalte, Systematisierung, Einordnung und Herstellen von Beziehungen zwischen einzelnen Informations- und Wissensmanagement (Informationen aus verschiedenen Quellen erschließen, aufbereiten und analysieren)	in hohem Maß		überhaupt nicht	n=14	mw=2,3	md=2	s=1
Transferfähigkeit (Anwenden von vorhandenem Wissen und Fähigkeiten auf neue Frage- und Problemstellungen)	in hohem Maß		überhaupt nicht	n=14	mw=2,1	md=2	s=1,3
Teamfähigkeit (produktives und kooperatives Zusammenarbeiten)	in hohem Maß		überhaupt nicht	n=14	mw=2,5	md=2	s=1,2
Kommunikative Fähigkeiten (verständliches, am Empfänger orientiertes Ausdrücken)	in hohem Maß		überhaupt nicht	n=12	mw=3,7	md=4,5	s=1,6
Diskussionsfähigkeit (angemessenes, argumentatives Vertreten des eigenen Standpunktes unter Berücksichtigung der Position)	in hohem Maß		überhaupt nicht	n=12	mw=3,3	md=3,5	s=1,5
Selbstdisziplin (konsequente Zielverfolgung, ohne sich ablenken zu lassen)	in hohem Maß		überhaupt nicht	n=11	mw=2,5	md=2	s=1,4
Belastungsfähigkeit (Fähigkeit, unter physischen und psychischen Belastungen arbeiten zu können)	in hohem Maß		überhaupt nicht	n=13	mw=2,4	md=2	s=1
	trifft völlig zu		überhaupt nicht	n=13	mw=2,7	md=3	s=1,4
Selbständiges Arbeiten (innerhalb eines vorgegebenen, begrenzten Rahmens werden arbeitsrelevante Entscheidungen getroffen und in Die vermittelten Kompetenzen entsprechen meiner Erwartung zu Beginn der Lehrveranstaltung.	in hohem Maß		überhaupt nicht	n=13	mw=2,3	md=2	s=1,4
	trifft völlig zu		trifft gar nicht zu	n=26	mw=2,4	md=2	s=1,1

Individuelle Fragen zur Lehrveranstaltung

The exercises are coordinated with the accompanying lecture in terms of time and content.	trifft völlig zu		trifft gar nicht zu	n=26	mw=2,3	md=2	s=1,1
The instructor responds to individual questions.	trifft völlig zu		trifft gar nicht zu	n=26	mw=1,7	md=1	s=1
The teacher succeeds in presenting the content in a clear and understandable way.	trifft völlig zu		trifft gar nicht zu	n=26	mw=2,2	md=2	s=0,9
The requirements and objectives of the course are transparent.	trifft völlig zu		trifft gar nicht zu	n=26	mw=2,2	md=2	s=1