



Technische Universität Ilmenau

Zentralinstitut für Bildung (ZIB),
Evaluation und Lehrinnovation

EvaSys Administratorin

M.Sc. Maximilian Merz (PERSÖNLICH)

Auswertungsbericht Lehrveranstaltungsevaluation an die Lehrenden

Sehr geehrter Herr M.Sc. Merz,

Sie erhalten hier die Ergebnisse der automatisierten Auswertung der Umfrage "Algorithmen und Datenstrukturen 2 (Ue)" im WS 2023/24.

Fragebogen-Typ: LV-Eva-22-Mv150

Es werden die einzelnen Mittelwerte der oben genannten Skalen aufgeführt.

Im zweiten Teil des Auswertungsberichts werden die Mittelwerte aller einzelnen Fragen aufgelistet.

Mit freundlichen Grüßen
Ihr Evaluationsteam

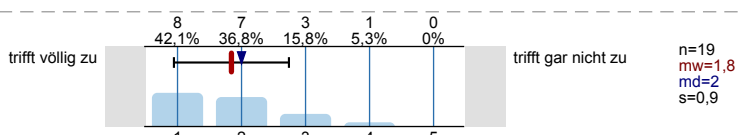


Fragen zur Lehrveranstaltung

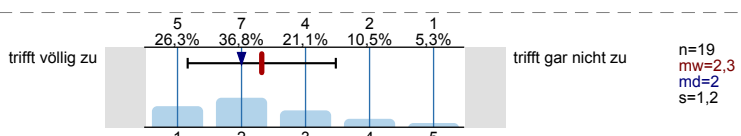
Welchen Studiengang studieren Sie?



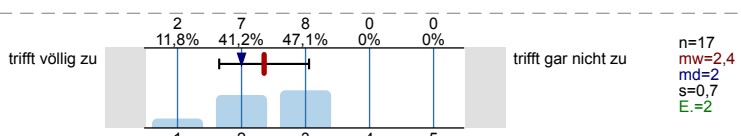
Die Lehrveranstaltung schließt an Wissen, Fähigkeiten bzw. Fertigkeiten an, die ich bereits in anderen Lehrveranstaltungen meines Studienganges erworben habe.



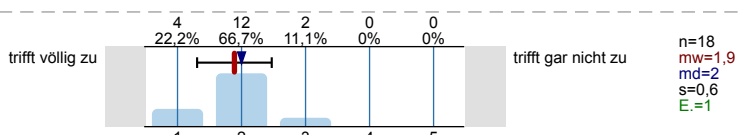
Um der Lehrveranstaltung folgen zu können, ist mein Vorwissen ausreichend.



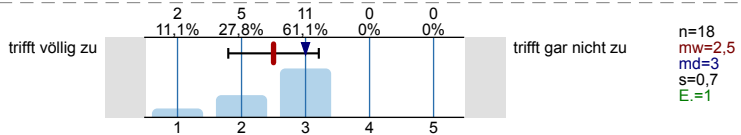
Ich habe mich bereits direkt vor der Veranstaltung für das Thema interessiert.



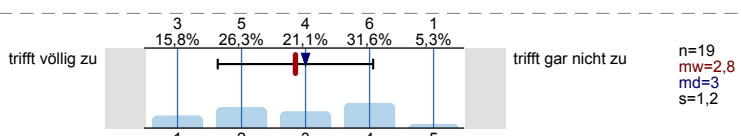
Ich habe in der Lehrveranstaltung Fähigkeiten bzw. Fertigkeiten erworben, die ich zukünftig benötigen werde.



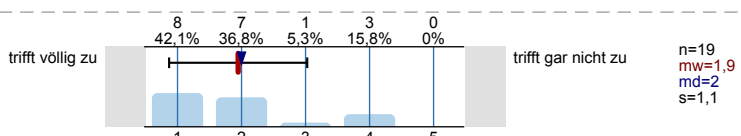
Die Lehrveranstaltung fördert mein Interesse an der behandelten Thematik.



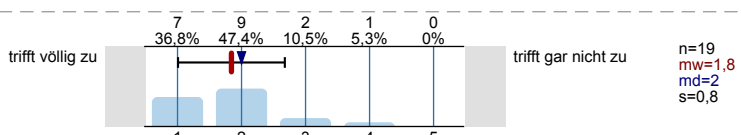
Ich fühlte mich motiviert, mich mit meinen eigenen Fragen und Themen einzubringen.



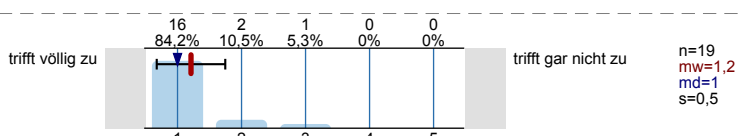
Die Veranstaltung ist klar strukturiert und einzelne Abschnitte bauen aufeinander auf (roter Faden).



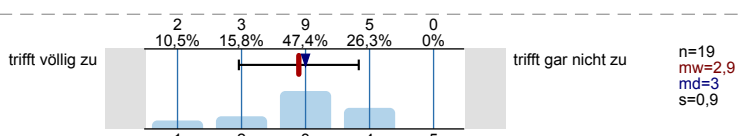
Die eingesetzten Medien und Hilfsmittel waren geeignet, die Vermittlung des Lehrstoffs zu unterstützen.



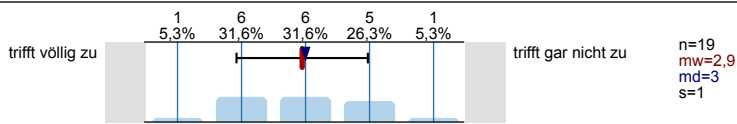
Die Rahmenbedingungen (Raum, Gruppengröße, Videoqualität etc.) waren für die Durchführung der Lehrveranstaltung geeignet.



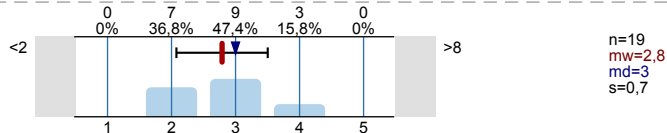
Ich habe momentan genügend Zeit, den für die Veranstaltung notwendigen Arbeitsaufwand (Vorbereitung, Teilnahme, Nachbereitung und Prüfungsvorbereitung) in mein Studium zu integrieren.



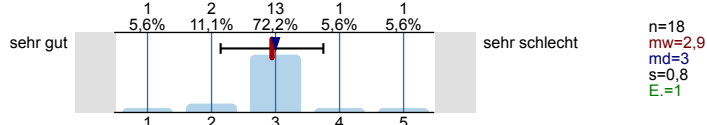
Für ähnliche Lehrveranstaltungen habe ich einen vergleichbaren Arbeitsaufwand.



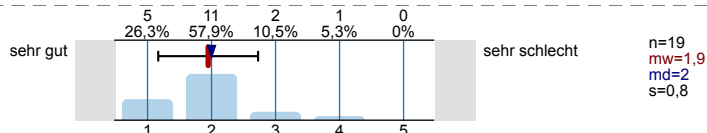
Wie viele Stunden investieren Sie im Durchschnitt jede Woche für die Lehrveranstaltung (inkl. Teilnahme)?



Wie denken Sie, werden Sie bei der Leistungsüberprüfung zur Lehrveranstaltung abschneiden?

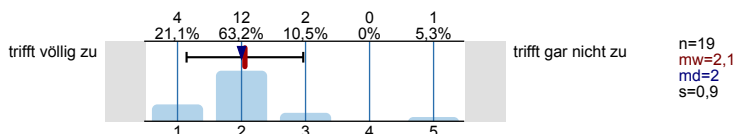


Wie bewerten Sie die Lehrveranstaltung insgesamt?

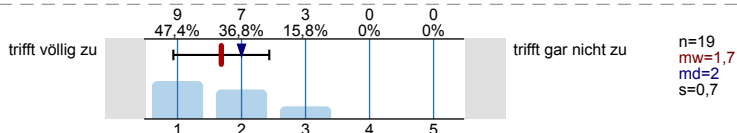


Fragen zur/zum Dozentin/Dozenten

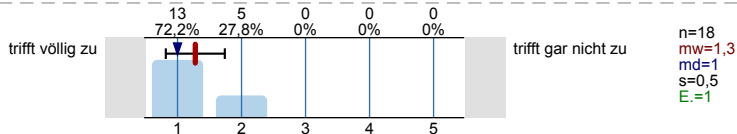
Die/der Lehrende vermittelt die Inhalte und Kompetenzen der Lehrveranstaltung verständlich.



Die/der Lehrende wirkt in ihrem/seinem Auftreten und ihrer/seiner Art der Wissensvermittlung professionell..



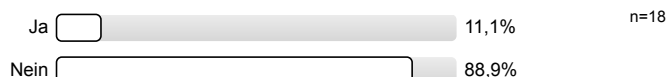
Die/der Lehrende agiert in der Lehrveranstaltung fachlich fundiert.



Fragen zum Kompetenzerwerb

In diesem Bereich haben Sie die Möglichkeit, anzugeben, in welchem Ausmaß Sie im Rahmen dieser Lehrveranstaltung Fach-, Methoden-, Sozial- und Selbstkompetenzen erworben oder weiterentwickelt haben. Nicht alle Kompetenzen werden in jeder Veranstaltung gleichermaßen vermittelt und die Einschätzung darüber ist keine Bewertung der Lehrveranstaltung. Dennoch ist es hilfreich, von Ihnen Feedback darüber zu erhalten, welche Kompetenzen aus Ihrer Sicht im Rahmen dieser Lehrveranstaltung besonders zum Tragen kommen.

Möchten Sie die kommenden 14 Fragen dazu beantworten?

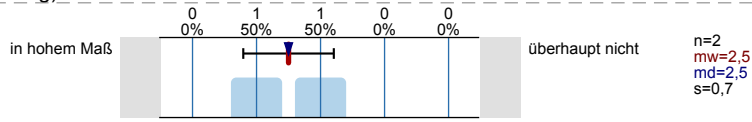


In welchem Ausmaß haben Sie die folgenden Kompetenzen im Rahmen der Lehrveranstaltung erworben oder weiterentwickelt?

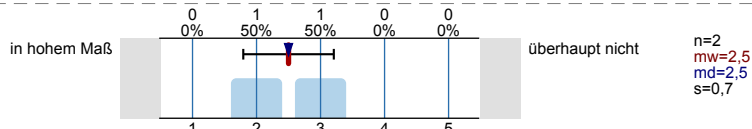
Beachten Sie, dass nicht jede Kompetenz in dieser Lehrveranstaltung vermittelt wird. Sollten demnach Aussagen nicht auf diese Lehrveranstaltung zutreffen, kreuzen Sie "keine Angabe" an.

Fachkompetenzen (Fachkenntnisse, -methoden und deren Anwendung)

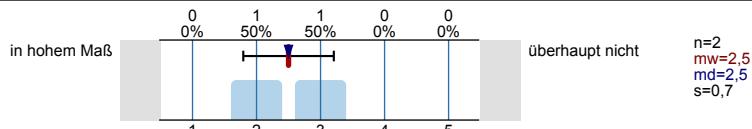
Fachspezifische theoretische Kenntnisse (Fachwissen zu zentralen Theorien und Themen)



Fachspezifische methodische Kenntnisse (Kenntnis von speziellen Analyseverfahren, Berechnungsverfahren, Vorgehensweisen etc.)



Praktische und anwendungsbezogene fachliche Fähigkeiten (Anwendung von speziellen Analyse-/Forschungsverfahren, Anwendersoftware etc.)

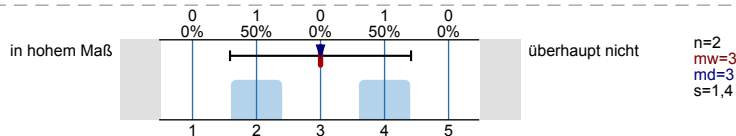


In welchem Ausmaß haben Sie die folgenden Kompetenzen im Rahmen der Lehrveranstaltung erworben oder weiterentwickelt?

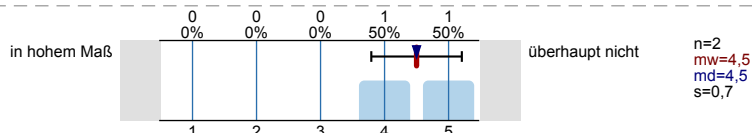
Beachten Sie, dass nicht jede Kompetenz in dieser Lehrveranstaltung vermittelt wird. Sollten demnach Aussagen nicht auf diese Lehrveranstaltung zutreffen, kreuzen Sie "keine Angabe" an.

Methodenkompetenzen (vom Fach unabhängig einsetzbare Kenntnisse und Fähigkeiten, die es ermöglichen, neue und komplexe Aufgaben und Probleme selbstständig und flexibel zu bewältigen)

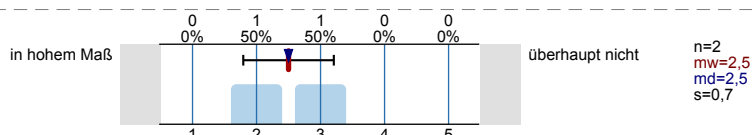
Wissenschaftliches Schreiben (Berichte, Protokolle, wissenschaftliche Aufsätze, o.Ä.)



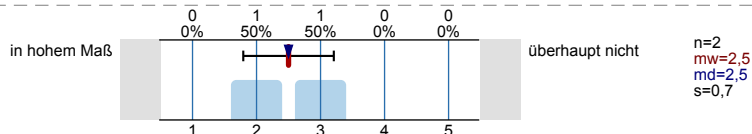
Präsentationsfähigkeit (Produkte, Ideen, Berichte o.Ä. einem Publikum präsentieren)



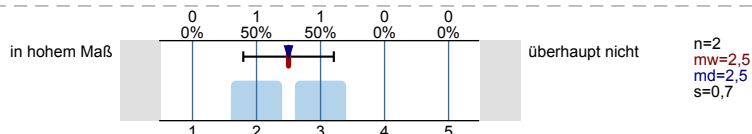
Analytische Fähigkeiten (Erfassen komplexer Sachverhalte, Systematisierung, Einordnung und Herstellen von Beziehungen zwischen einzelnen Aspekten)



Informations- und Wissensmanagement (Informationen aus verschiedenen Quellen erschließen, aufbereiten und analysieren)



Transferfähigkeit (Anwenden von vorhandenem Wissen und Fähigkeiten auf neue Frage- und Problemstellungen)

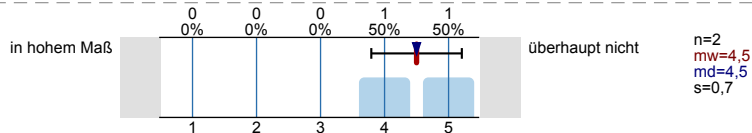


In welchem Ausmaß haben Sie die folgenden Kompetenzen im Rahmen der Lehrveranstaltung erworben oder weiterentwickelt?

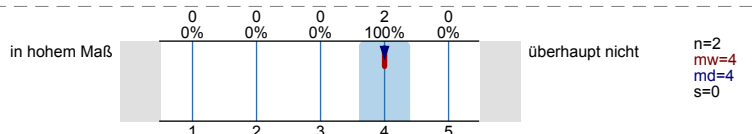
Beachten Sie, dass nicht jede Kompetenz in dieser Lehrveranstaltung vermittelt wird. Sollten demnach Aussagen nicht auf diese Lehrveranstaltung zutreffen, kreuzen Sie "keine Angabe" an.

Sozialkompetenzen (Kenntnisse und Fähigkeiten in Bezug auf Kommunikation, Kooperation und Konfliktmanagement in verschiedenen Lebenssituationen)

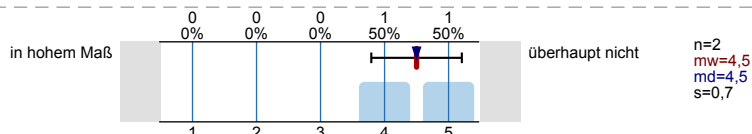
Teamfähigkeit (produktives und kooperatives Zusammenarbeiten)



Kommunikative Fähigkeiten (verständliches, am Empfänger orientiertes Ausdrücken)



Diskussionsfähigkeit (angemessenes, argumentatives Vertreten des eigenen Standpunktes unter Berücksichtigung der Position(en) anderer)

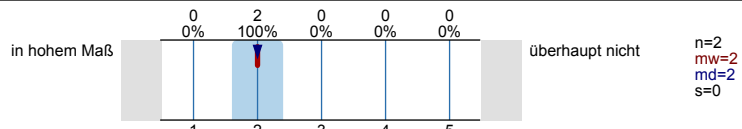


In welchem Ausmaß haben Sie die folgenden Kompetenzen im Rahmen der Lehrveranstaltung erworben oder weiterentwickelt?

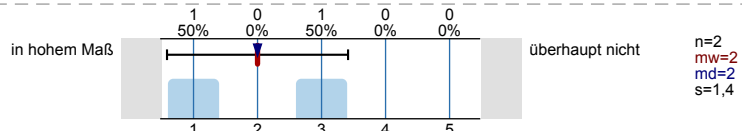
Beachten Sie, dass nicht jede Kompetenz in dieser Lehrveranstaltung vermittelt wird. Sollten demnach Aussagen nicht auf diese Lehrveranstaltung zutreffen, kreuzen Sie "keine Angabe" an.

Selbstkompetenzen (Kenntnisse und Fähigkeiten sowie die Bereitschaft eigenständig und verantwortlich zu handeln, das eigene Handeln und das Handeln anderer zu reflektieren und sich weiterzuentwickeln)

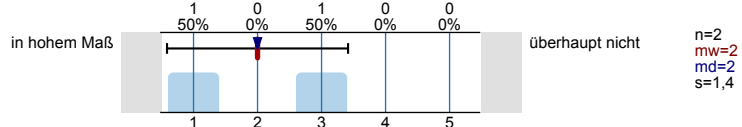
Selbstdisziplin (konsequente Zielverfolgung, ohne sich ablenken zu lassen)



Belastungsfähigkeit (Fähigkeit, unter physischen und psychischen Belastungen arbeiten zu können)

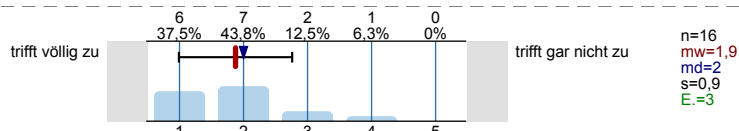


Selbständiges Arbeiten (innerhalb eines vorgegebenen, begrenzten Rahmens werden arbeitsrelevante Entscheidungen getroffen und in die Tat umgesetzt)



Kompetenzerwartung

Die vermittelten Kompetenzen entsprechen meiner Erwartung zu Beginn der Lehrveranstaltung.



Anmerkungen

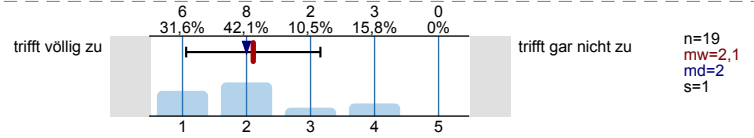
Gibt es etwas, was Sie zu dieser Lehrveranstaltung noch anmerken möchten?

- * Teilweise unklare Punkteverteilung bei den Aufgaben (zB wenige Punkte für viel Arbeit)
 - * Relativ schwere und anspruchsvolle Aufgaben
 - * Pseudocode der Vorlesung meist sehr schwer nachvollziehbar, weswegen bestimmte Aufgaben erschwert wurden
 - * sehr gute Vorstellung der Übungen (die Nebengeschichten waren sehr gut, um mal eine kurze Pause zu bekommen und die Situation auf zu lockern) -> habe mich gefreut da zu sein
- Alles gut und verständlich erklärt und ich fand die (Arbeits-)Atmosphäre allgemein sehr gut.
- Aufgaben Warren teilweise sehr schwer und teilweise aus Zeitgründen nicht gut genug erklärt. Die Punkteverteilung war manchmal etwas komisch (bei der SAT Aufgabe z. B. gab es für schwere aufgaben jeweils nur einen Punkt). Generell waren es wahrscheinlich zu viele schwere Aufgaben für die eine Übungsstunde. Musterlösungen wären sehr hilfreich, einerseits damit man sich auf das Verstehen der Lösung konzentrieren kann und damit, wenn z. B aus Zeitgründen nur Beweisideen vorgestellt werden. Die Richtige Form von Beweisen ist wichtig.
- Das zu Hause Vorarbeiten und Einreichen der Übungen und Bewertung dieser ist sehr motivierend und hilft sehr für das Verständnis.
- Die Übungsblätter sind teilweise echt schwer und es gibt meistens auch wenig, was man an der vorgestellten Musterlösung anders gemacht haben kann, sodass man immernoch davon ausgehen kann, dass die eigene Abgabe richtig ist. Was ich damit meine ist, wenn man Zuhause nicht auf die zündende Idee für einen gefragten Algorithmus kommt oder zwar eine Idee für einen Algorithmus hat, der das Problem löst, aber dieser nicht in der richtigen Laufzeit ist, sitzt man meistens einen oder mehrere ganze Abende haarreraufend da, nur um am Ende eine Abgabe zu machen, mit der man sehr unzufrieden ist, weil man einfach nicht auf die richtige Idee gekommen ist.
Eine konstruktive Idee wäre vielleicht kleine Anwendungsaufgaben mit einzubauen, mit der man wenigstens ein paar der Punkte pro Blatt sammeln kann, damit am Ende nicht alles verloren geht, weil man einfach keinen Ansatz für einen gefragten Algorithmus hatte.
Teilweise scheint die Bepunktung auch etwas abwegig, da in der Übung teilweise wirklich lange und viel geschrieben und geredet wird für eine Aufgabe, die eigentlich nur einen Punkt gibt. Wenn es für eine Aufgabe eine Bewertungseinheit gibt, dann gehe ich Zuhause meist nicht davon aus, dass man dafür besonders um die Ecke denken muss oder einen langen Beweis machen muss, etc. Wir sind deswegen manchmal in der Übung etwas geschockt, wenn dann nach einer halben Stunde und 5 beschriebenen Tafeln die 1-Punkt-Aufgabe gelöst wurde. Da merkt man natürlich auch daran, dass wir inzwischen 2-3 (?) Übungen zurückhängen (was natürlich auch im positiven Sinne für den Erklärungsumfang in der Übung spricht).
- Es ist nicht so gut, dass wir in den Übungen so viele Aufgaben noch nicht geschafft haben.
Bei den Algorithmen-Entwurfsaufgaben wäre eine Lösung in Pseudocode immer hilfreich, aktuell ist etwas unklar, was genau die erwartete Lösung bei diesen Aufgaben wäre.
Die Erklärungen in der Übung sind gut, auf Fragen wird gut eingegangen.
- Ich find Sie gut als Übungsleiter?
Ich mag außerdem noch ihren Kleidungsstil. Können Sie mir sagen woher Sie diese Jacke haben?
- Mehr Praxis durch z.B. ein Programmierpraktikum analog zur ehemaligen Veranstaltung AuD1
- Relativ Komplexe und umfangreiche Übungsaufgaben mit Musterlösungen die sich über 4 bis 5 Tafeln erstrecken habe ich zwar erwartet. Dass es dann aber Kaum bis keine Teilpunkte gibt verwundert mich allerdings schon. Ich finde es Schade das ein Ansatz 0 Punkte bekommt weil die gesamte Aufgabe nur 3 Punkte gibt. Mein Wunsch wäre ein anheben der Punkte um die Möglichkeit auf Teilpunkte zu bieten.
Weiterhin sind die Musterlösungen selten Intuitiv, auch wenn sie am ende Sinn ergeben weiß ich nicht ob es mir hilft einen Ansatz erklärt zu bekommen auf den ich selbst nicht gestoßen wäre. Da würde es mir eher helfen gelehrt zu bekommen wie ich an solchen Problemen Ansetzen kann und wie ich die Idee für das Problem bekomme, wie ich Probleme Kategorisiere (nicht nur P und NP) und Intuitive Lösungsansätze herleite, anstatt Probleme zu benennen und diese mit "state of the art" Algorithmen aus der Forschung zu bearbeiten.
- Vereinzelt wäre eine etwas bessere Vorbereitung des Lehrenden hilfreich gewesen.
Ansonsten ist es eine sehr solide Veranstaltung.
- Übungsaufgaben hinken von der Aufgabenstellung bis Aufgabenvergleich ca 1 - 2 Wochen zurück.
Muster Lösungen auch gerne digital bereitstellen.
Ich finde ihre Jacke toll.

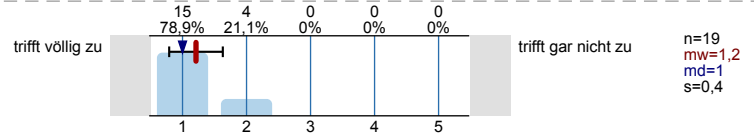
Individuelle Fragen zur Lehrveranstaltung

An dieser Stelle folgt die Beantwortung individueller Fragen zur Lehrveranstaltung. Falls Ihre Dozentin bzw. Ihr Dozent keine eigenen Fragen an Sie gerichtet hat, klicken Sie auf "Weiter".

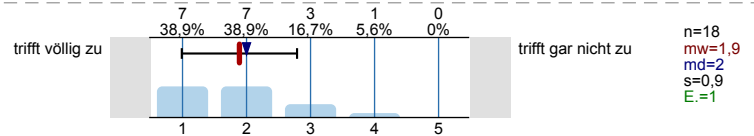
Die Übungsaufgaben sind zeitlich und inhaltlich auf die begleitende Vorlesung abgestimmt.



Der bzw. die Übungsleiter*in geht auf individuelle Fragen ein.



Dem bzw. der Dozent*in gelingt es, die Lehrinhalte klar und verständlich zu vermitteln.



Was waren, Ihrer Meinung nach, die Vor- und Nachteile des Online-, Digital- oder Hybridformates in dieser Veranstaltung (falls zutreffend)?:

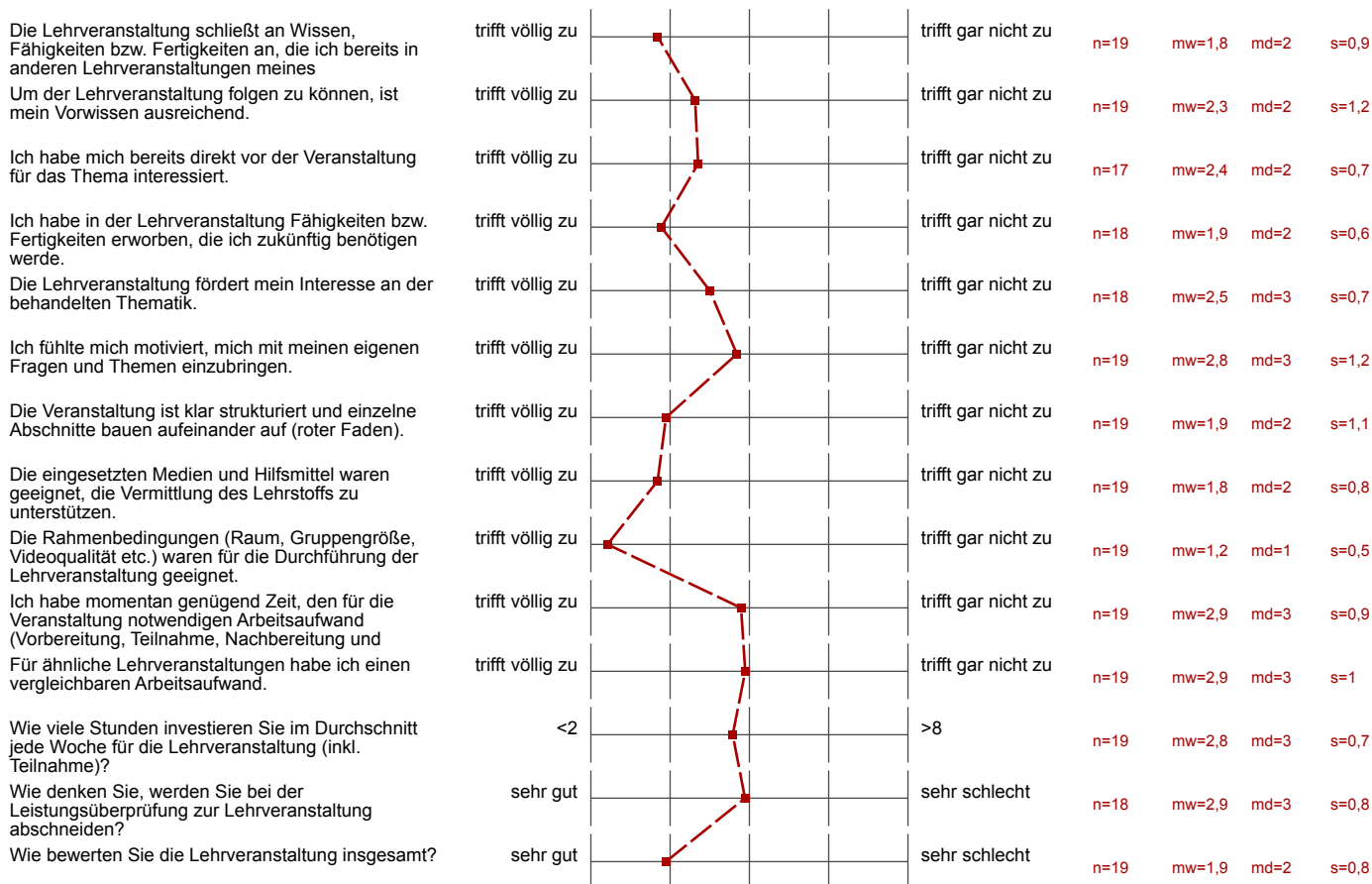
- -
- Die digitale Abgabe ist bequem und ermöglicht das abgeben von überall. Die Weiteren Digitalen Angebote (Videos) habe ich Persönlich nicht genutzt.
- Gabs nicht, hätte mich aber gefreut wenn sowas angeboten werden würde.
- Ich fand gut, dass man die Übungen nicht ausdrucken musste sondern online abschicken konnte um sie abzugeben.
- Mehrheit in Präsenz läuft gut.
Möglichkeiten die Folien Online zu haben ist auch gut.

Profillinie

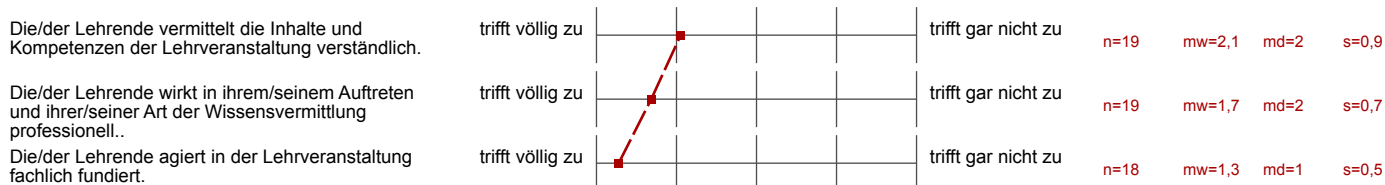
Teilbereich: Fakultät IA
 Name der/des Lehrenden: M.Sc. Maximilian Merz
 Titel der Lehrveranstaltung: Algorithmen und Datenstrukturen 2 (Ue)
 (Name der Umfrage)

Verwendete Werte in der Profillinie: Mittelwert

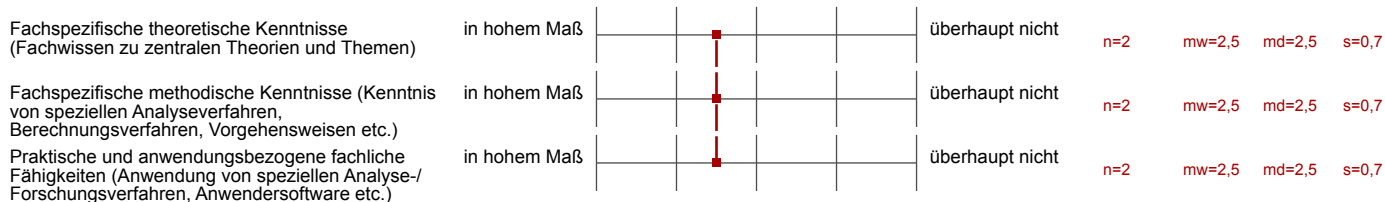
Fragen zur Lehrveranstaltung

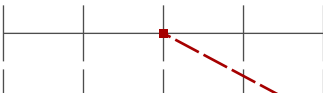

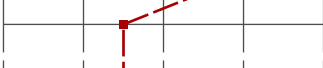




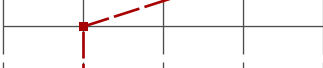





Fragen zur/zum Dozentin/Dozenten






Fragen zum Kompetenzerwerb



Wissenschaftliches Schreiben (Berichte, Protokolle, wissenschaftliche Aufsätze, o.Ä.)	in hohem Maß		überhaupt nicht	n=2	mw=3	md=3	s=1,4
Präsentationsfähigkeit (Produkte, Ideen, Berichte o. Ä. einem Publikum präsentieren)	in hohem Maß		überhaupt nicht	n=2	mw=4,5	md=4,5	s=0,7
Analytische Fähigkeiten (Erfassen komplexer Sachverhalte, Systematisierung, Einordnung und Herstellen von Beziehungen zwischen einzelnen Informations- und Wissensmanagement (Informationen aus verschiedenen Quellen erschließen, aufbereiten und analysieren)	in hohem Maß		überhaupt nicht	n=2	mw=2,5	md=2,5	s=0,7
Transferfähigkeit (Anwenden von vorhandenem Wissen und Fähigkeiten auf neue Frage- und Problemstellungen)	in hohem Maß		überhaupt nicht	n=2	mw=2,5	md=2,5	s=0,7
Teamfähigkeit (produktives und kooperatives Zusammenarbeiten)	in hohem Maß		überhaupt nicht	n=2	mw=4,5	md=4,5	s=0,7
Kommunikative Fähigkeiten (verständliches, am Empfänger orientiertes Ausdrücken)	in hohem Maß		überhaupt nicht	n=2	mw=4	md=4	s=0
Diskussionsfähigkeit (angemessenes, argumentatives Vertreten des eigenen Standpunktes unter Berücksichtigung der Position)	in hohem Maß		überhaupt nicht	n=2	mw=4,5	md=4,5	s=0,7
Selbstdisziplin (konsequente Zielverfolgung, ohne sich ablenken zu lassen)	in hohem Maß		überhaupt nicht	n=2	mw=2	md=2	s=0
Belastungsfähigkeit (Fähigkeit, unter physischen und psychischen Belastungen arbeiten zu können)	in hohem Maß		überhaupt nicht	n=2	mw=2	md=2	s=1,4
Selbständiges Arbeiten (innerhalb eines vorgegebenen, begrenzten Rahmens werden arbeitsrelevante Entscheidungen getroffen und in Die vermittelten Kompetenzen entsprechen meiner Erwartung zu Beginn der Lehrveranstaltung.	in hohem Maß		überhaupt nicht	n=2	mw=2	md=2	s=1,4
	trifft völlig zu		trifft gar nicht zu	n=16	mw=1,9	md=2	s=0,9

Individuelle Fragen zur Lehrveranstaltung

Die Übungsaufgaben sind zeitlich und inhaltlich auf die begleitende Vorlesung abgestimmt.	trifft völlig zu		trifft gar nicht zu	n=19	mw=2,1	md=2	s=1
Der bzw. die Übungsleiter*in geht auf individuelle Fragen ein.	trifft völlig zu		trifft gar nicht zu	n=19	mw=1,2	md=1	s=0,4
Dem bzw. der Dozent*in gelingt es, die Lehrinhalte klar und verständlich zu vermitteln.	trifft völlig zu		trifft gar nicht zu	n=18	mw=1,9	md=2	s=0,9